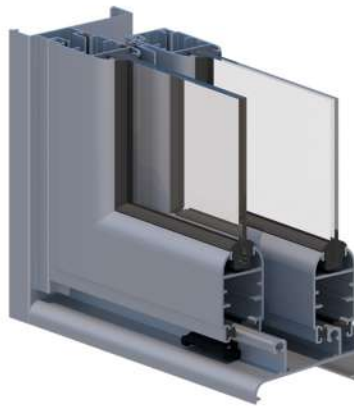
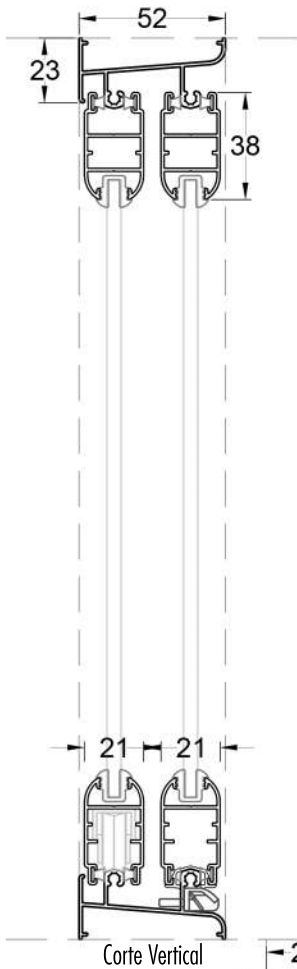


BAHIA

SISTEMA DESLIZANTE

Sistema deslizante con finos acabados para ventanas y puertas livianas, altura máxima 2.00 m, ensambles a 45° en las naves, que mejora la estabilidad y estética, bordes ligeramente redondeados y eficiente sistema de sellamiento a través de enganches ajustados, empaques (EPDM) y felpas de sellamiento perimetral.



Sistema de ensamble europeo 45°

Perfil nave 21 X 38 mm.

Marco de 2 rieles 52 mm.

Enganche reforzado altura máx. 2.00 m.

Rodamientos de balinera en acero.

Acristalamiento de 4 a 8 mm.

Cierre automático con seguro y gancho en acero.

