

# LATITUDE 75

Sistema de fachada modular prefabricado, de ensamble lateral, a través de perfiles telescópicos y juego de empaques (EPDM), que le dan un alto desempeño hermético y acústico al producto y controlan la entrada y conducción de agua hacia el exterior (cámara isobarica). Sistema batiente de apertura integrado con cierre multipunto. Fácil y rápida instalación desde el interior. Ideal para usar en ventanales corridos de alturas inferiores a 2.00m y para combinar con los sistemas de fachada Latitude de gran formato.

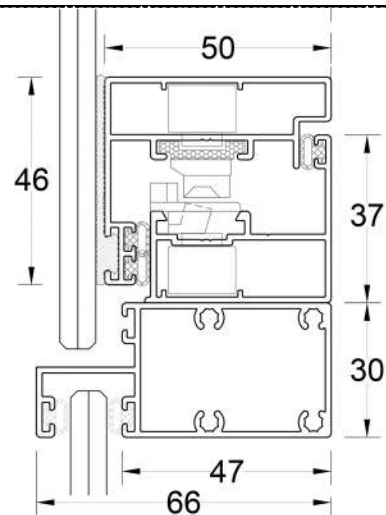
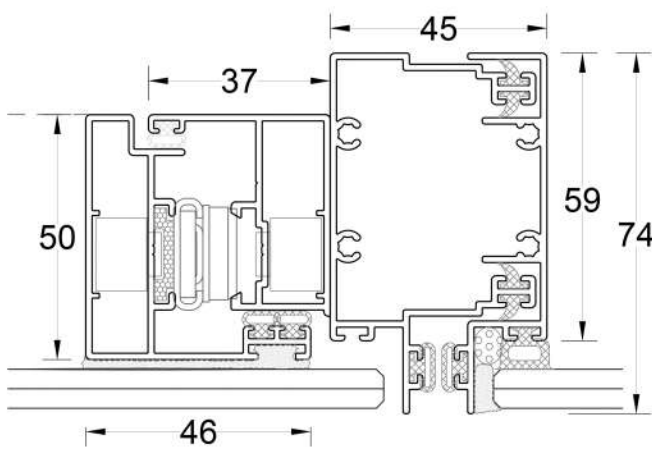


Brazos en acero inoxidable importados.

Opcional brazos limitadores.

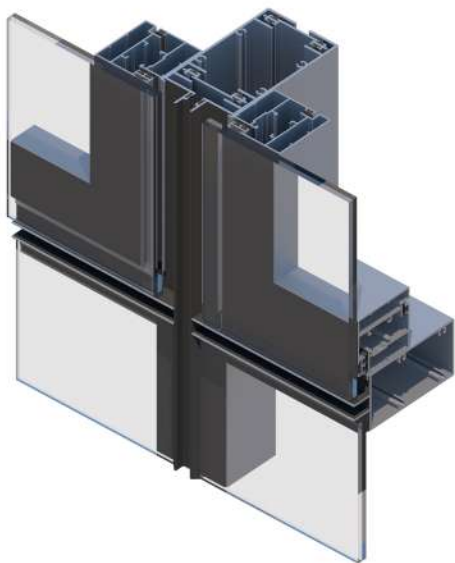
Cierre multipunto.

Opción manija invisible 1 ó manija de giro externa 2.

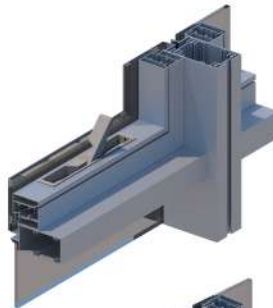


# SISTEMA DE APERTURA INTEGRADO

Sistema de apertura batiente integrado a la fachada Latitude, fijación de los vidrios a las naves por medio de silicona estructural o cinta VHB, eficiente sistema de sellos y empaques en EPDM, que le dan un alto rendimiento hermético y acústico.



1

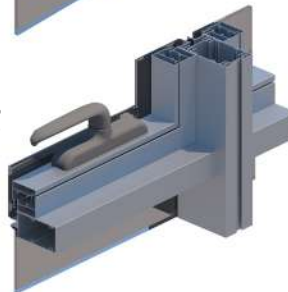


Cierre multipunto.

Opción manija invisible 1 ó manija de giro externa .

Brazos en acero inoxidable especificados de acuerdo al peso de la nave.

2



Triple empaque de sellamiento perimetral E.P.D.M.

