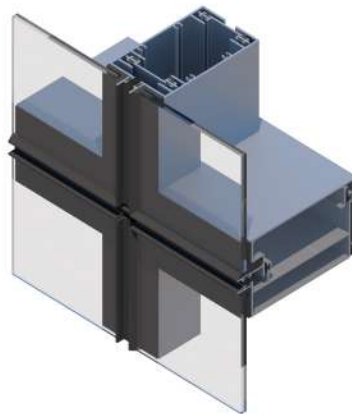
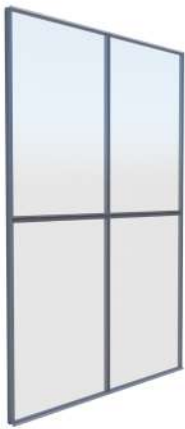


LATITUDE

PIEL DE VIDRIO

Sistema de fachada modular y fijación de cristales mediante silicona estructural, prefabricado en planta, que garantiza la calidad y uniformidad de los módulos y mejora significativamente los tiempos logísticos y de instalación, comparado con los sistemas tradicionales. Instalación rápida, limpia y desde el interior. Sistema de anclajes graduables, que permite la nivelación tridimensional de la fachada. Los módulos enganchan vertical y horizontalmente, a través de perfiles telescópicos soportados en juego de empaques de alta calidad, que además de aportar un alto desempeño hermético y acústico, permiten el movimiento, dando a la fachada características de resistencia a las cargas de inercia transmitidas por el edificio y a los sismos. Diseño de cámara isobárica bajo principio "rainscreen" que permite una eficiente evacuación de las aguas lluvias al exterior. Ideal para fachadas de edificios donde el vidrio es el protagonista.



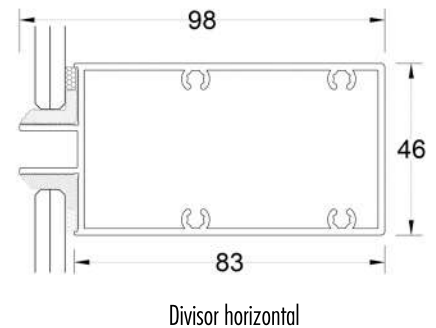
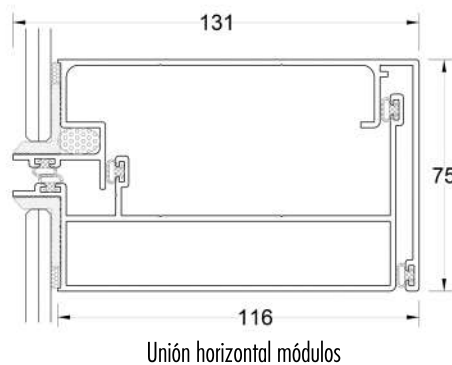
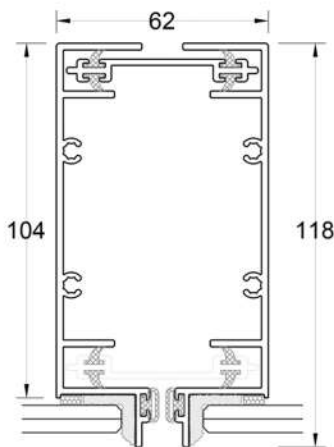
Verticales y horizontales con vidrio expuesto, exteriormente.

Acristalamiento de 6 a 21 mm.

Permite instalar flotante o entre placas.

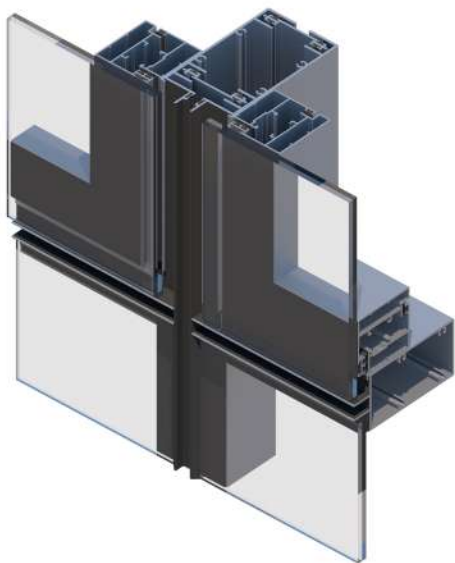
Permite hacer fachadas curvas.

Opcional sistema de apertura integrado.

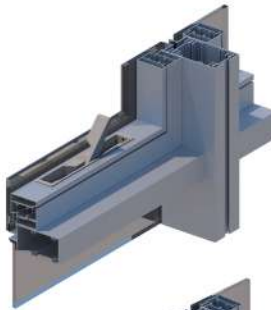


SISTEMA DE APERTURA INTEGRADO

Sistema de apertura batiente integrado a la fachada Latitude, fijación de los vidrios a las naves por medio de silicona estructural o cinta VHB, eficiente sistema de sellos y empaques en EPDM, que le dan un alto rendimiento hermético y acústico.



1

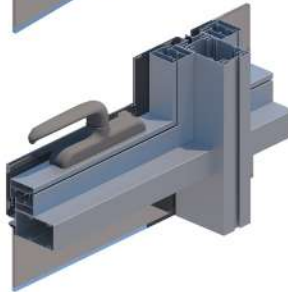


Cierre multipunto.

Opción manija invisible 1 ó manija de giro externa .

Brazos en acero inoxidable especificados de acuerdo al peso de la nave.

2



Triple empaque de sellamiento perimetral E.P.D.M.

